

FICHE TECHNIQUE

Version « Salle »

Mise à jour 13/05/19

## Cowboy ou Indien ? Création 2019

➤ **Contact technique régie générale**

Simon Rutten  
+33 6 30 68 08 23  
sim.rutten@gmail.com

➤ **Informations sur le spectacle**

Age : 8 ans avec parents  
Durée du spectacle : 1h10

➤ **Espace de jeu**

Dimensions de l'espace de jeu : minimum 8m x 7m (10x8m idéal) et hauteur minimum 4.5m  
Pendrillonnage à l'italienne avec fond de scène noir, avec si possible entrée en scène au lointain jardin

Eviter si possible les tapis de danse au sol, les comédiens jouent pendant une partie du spectacle avec des armures en métal, susceptibles de laisser des traces sur ces tapis.

➤ **Décor**

La compagnie est autonome pour le décor et les accessoires.

Merci de fournir une échelle 2-3 pans pour montage/démontage et mise de notre décor avant les représentations. Hauteur à atteindre : 4m

**La compagnie fourni 2 machines à fumée commandées depuis la régie, merci de faire le nécessaire pour désactiver le dispositif de détection incendie si besoin.** (et ceci sur toute la durée de notre présence dans le lieu)

## ➤ Son

La compagnie fournit une partie du matériel son nécessaire au bon déroulement du spectacle (système complet micros HF + ordinateur de diffusion avec carte son + câblage + multipaire jack/XLR).

La compagnie fourni également un HP intégré au décor, au lointain centre de l'espace de jeu

Merci de fournir les éléments suivants :

- 1 console son analogique ou numérique professionnelle avec minimum 8 entrées micro et 6 sorties

- 1 système son de qualité professionnelle 10 ou 12 pouces sur pied avec 1 ou 2 sub adapté(s) au lointain de l'espace de jeu, de type PS10 / MTD112 / X12 etc...

→ Les subs seront sur un envoi séparé.

*Si les subs de la salle sont fixes à l'avant-scène, merci de prévoir un moyen de delayer et ainsi remettre les subs sur le même plan que la diffusion lointain*

- 1 système son de qualité professionnelle sur pied 10 ou 12 pouces, à l'avant de l'espace de jeu, de type PS10 / MTD112 / X12 etc..

- l'ensemble du câblage nécessaire au bon fonctionnement des systèmes son

- 1 écran en VGA pour la régie

## Patch Audio

IN	SOURCE	Routing OUT
1	MIC HF 1	Face av
2	MIC HF 2	Face av
3	Out 1 carte son	HP lointain J
4	Out 2 carte son	HP lointain C
5	Out 3 carte son	Enceinte décor Cie
6	Out 4 carte son	Subs lointain
7	Out 5 carte son	Face av L
8	Out 6 carte son	Face av R

Lorsque cela est possible, il est préférable de mettre les HP du lointain en accroche sur perche (ou sous perche) et ainsi éviter les pieds sur le plateau

## ➤ Lumière

L'ensemble du plan de feu doit être monté, patché, gélatiné, testé avant notre arrivée.

Merci de fournir les éléments suivants (cf plans ci-joint) :

- **7 PC 1000w**
- **1 DEC 614SX**
- **4 DEC 613SX**
- **11 PAR64 CP62**
- **2 PAR64 CP61**
- **1 PAR64 CP60**
- **2 platines de sol**
- **1 éclairage public graduable**

### **Gélatines à fournir :**

R132 : 7x PC1000w / 2x DEC613

R119 : 1x DEC614

L203 : 4x PAR64

L203 + R119 : 1x PAR64

Merci de prévoir également un rouleau de gaffer alu noir pour les réglages.

La compagnie fournit 4 Par à led sur pieds ainsi que le câblage DMX nécessaire (+ 1 splitter dmx).

Prévoir une arrivée DMX au plateau (liaison avec la régie et les gradateurs salle) au lointain centre de l'espace de ainsi que des lignes directes : 1x 16A au lointain centre de l'espace de jeu et 1x16A à cour et 1x16A à jardin.

La régie est faite depuis un ordinateur fourni.

#### ➤ **Transport**

Véhicule de tournée : utilitaire type 6m3

Prévoir un espace de stationnement du véhicule sur toute la présence de la compagnie.

#### ➤ **Planning et personnel**

Prévoir un régisseur lumière et un régisseur son, qui connaissent bien la salle, pour l'accueil technique du spectacle.

Temps de déchargement/montage/réglages : 6h

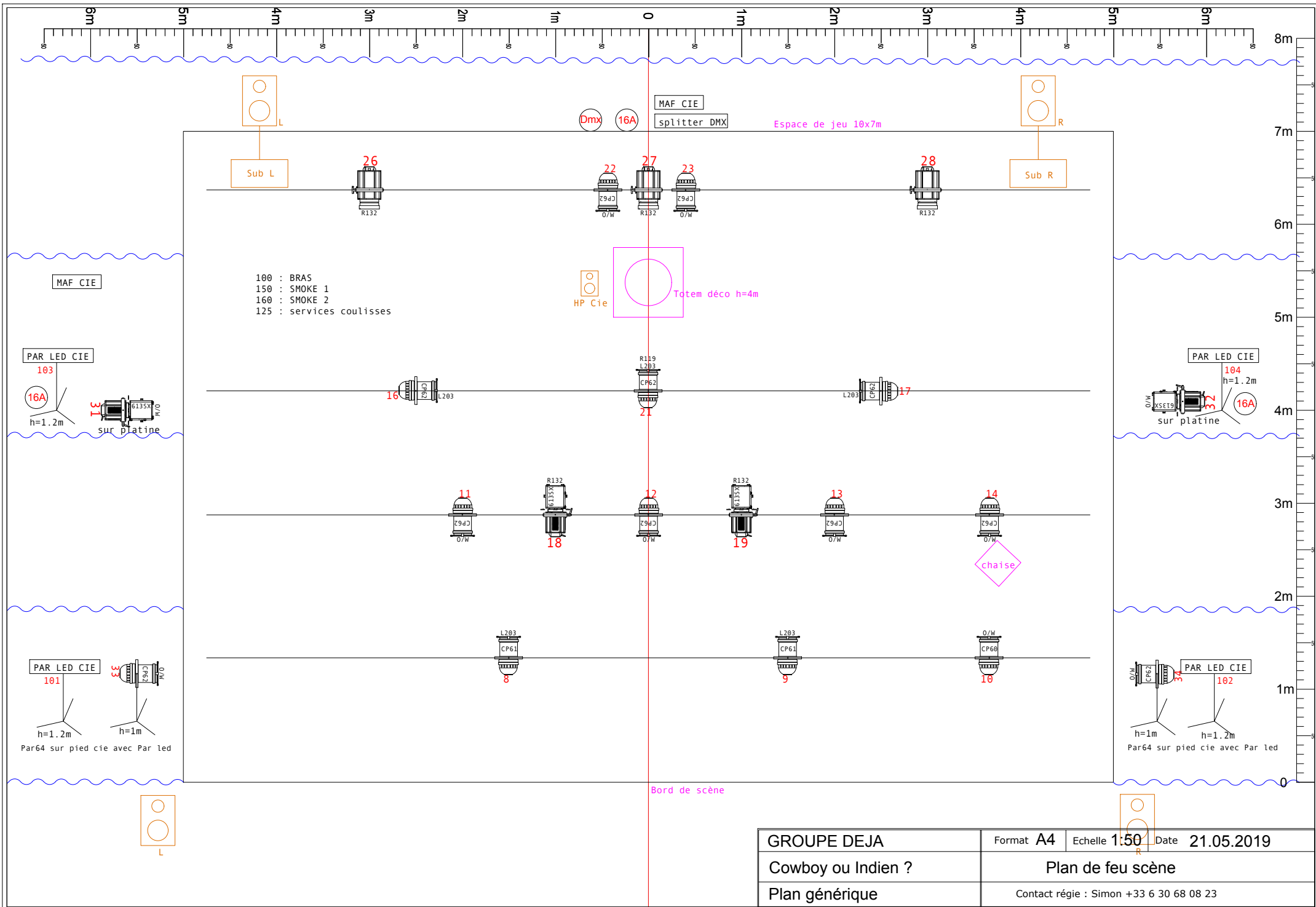
Temps de démontage/chargement : 1h30

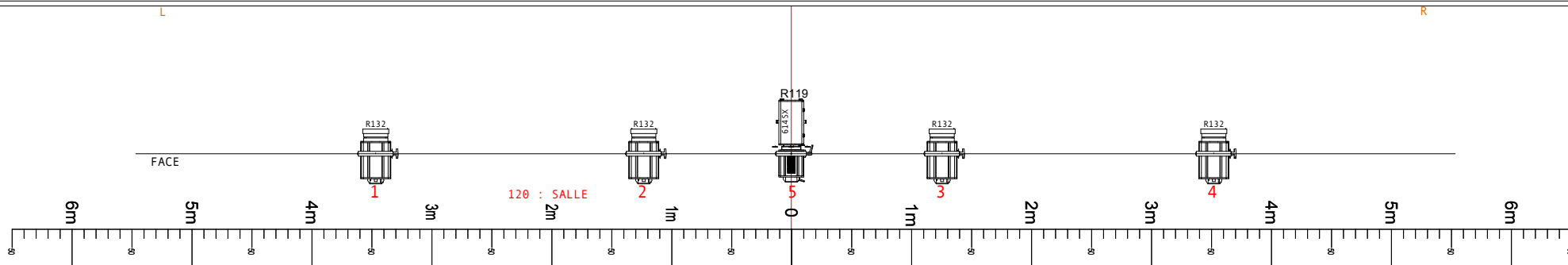
#### ➤ **Loges**

La loge, pour 3 personnes, située près de l'espace de jeu, doit comprendre : Une table, 3 chaises, 1 miroir, un point d'eau et des toilettes

Prévoir un catering (fruits secs, fruits, boissons, biscuits, café, etc. ainsi que des bouteilles d'eau)

Si vous souhaitez faire plaisir aux comédiens, 1 bouteille de vin de votre région accompagnée de fromage local sera bien appréciée (à partager ensemble).





### LEGENDE

	PAR64 1000w CP60		PAR64 1000w CP60
	PAR64 1000w CP62		PC 1000w
	Découpe 613SX 1000w 28-54°		Découpe 614SX 1000w 16-35°
	ped de projecteur		Ligne directe 16A
			DMX out (liaison régie)
gélaines en Lee Filters (L) et Rosco (R)			

GRUPE DEJA	Format A4	Echelle 1:50	Date 13.05.2019
Cowboy ou Indien ?	Plan de feu salle		
Plan générique	Contact régie : Simon +33 6 30 68 08 23		